

Plochy jednotlivých místností jsou pouze orientační. Vybavení zařízení v plánech (nábytek, kuch. linka, el. spotřebiče, atd.) nejsou součástí dodávky. Rozsah dodávky je specifikován ve standardu. Investor si vyhrazuje právo na drobné úpravy.

VERZE 09/2024

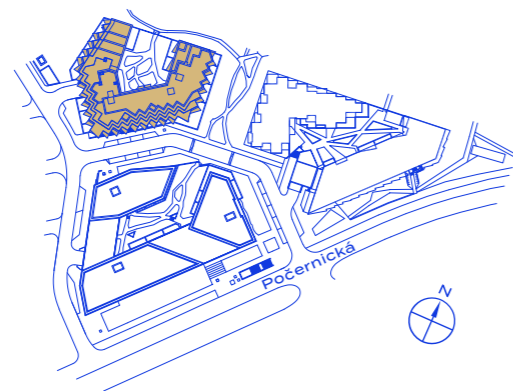


schéma projektu – budova Gamma

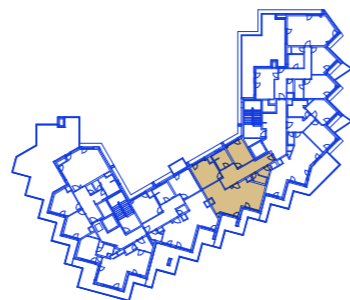


schéma umístění bytu



řez objektem



## RG.A.10.01 Byt

# 104,3 m<sup>2</sup> + 18,1 m<sup>2</sup>

plocha + terasa/balkon  
3+KK | 10. NP

č. m.	název místnosti	užitná plocha m <sup>2</sup>
11.01	vstupní hala	19,5
07.01	toaleta	2,7
03.01	obývací pokoj + kk	40,0
05.01	ložnice	15,0
05.02	ložnice	12,5
08.01	koupelna + toaleta	6,6
14.01	komora	2,5
19.01	terasa	18,1

**HAGIBOR**

by **CRESTYL**