

schéma projektu – budova Gamma

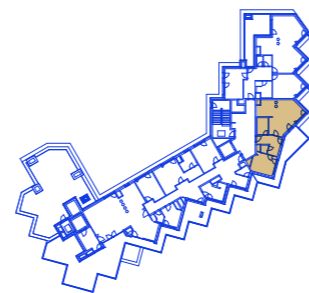


schéma umístění bytu



řez objektem



RG.A.11.02 Byt

62,1 m² + 23,5 m²

plocha + terasa/balkon
2+KK | 11. NP

č. m.	název místnosti	užitná plocha m ²
11.01	vstupní hala	9,2
03.01	obývací pokoj + kk	31,4
05.01	ložnice	12,1
08.01	koupelna + toaleta	5,1
14.01	komora	1,5
19.01	terasa	23,5

Plochy jednotlivých místností jsou pouze orientační. Vybavené zařízení v plánech (nábytek, kuch. linka, el. spotřebiče, atd.) nejsou součástí dodávky. Rozsah dodávky je specifikován ve standardu. Investor si vyhrazuje právo na drobné úpravy.

VERZE 09/2024

HAGIBOR

by **CRESTYL**