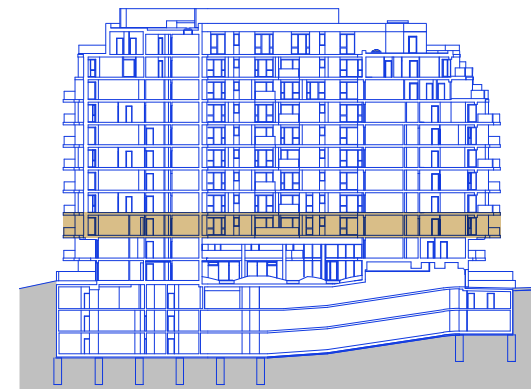


schéma projektu – budova Gamma



schéma umístění bytu



řez objektem



**RG.B.03.02** Kancelář  
**42,6 m<sup>2</sup> + 6,8 m<sup>2</sup>**  
 plocha + terasa/balkon  
 1+KK | 3. NP

č. m.	název místnosti	užitná plocha m <sup>2</sup>
11.01	vstupní hala	7,0
03.01	obývací pokoj + kk	28,4
08.01	koupelna + toaleta	6,0
17.01	balkon	6,8

Plochy jednotlivých místností jsou pouze orientační. Vybavení zařízení v plánech (nábytek, kuch. linka, el. spotřebiče, atd.) nejsou součástí dodávky. Rozsah dodávky je specifikován ve standardu. Investor si vyhrazuje právo na drobné úpravy.  
 VERZE 07/2024

**HAGIBOR**

by **CRESTYL**