

schéma projektu – budova Gamma

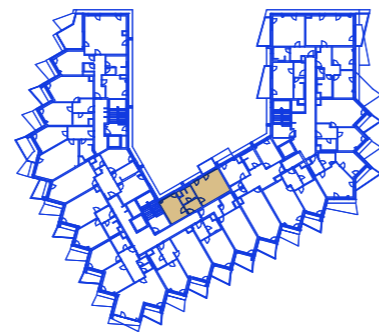


schéma umístění bytu



řez objektem



# RG.B.04.01 Byt

## 47,2 m<sup>2</sup> + 3,9 m<sup>2</sup>

plocha + terasa/balkon  
2+KK | 4. NP

č. m.	název místnosti	užitná plocha m <sup>2</sup>
11.01	vstupní hala	4,4
03.01	obývací pokoj + kk	22,2
05.01	ložnice	13,3
08.01	koupelna + toaleta	5,0
17.01	balkon	3,9

Plochy jednotlivých místností jsou pouze orientační. Vybavené zařízení v plánech (nábytek, kuch. linka, el. spotřebiče, atd.) nejsou součástí dodávky. Rozsah dodávky je specifikován ve standardu. Investor si vyhrazuje právo na drobné úpravy.

VERZE 09/2024

# HAGIBOR

by **CRESTYL**