



Plochy jednotlivých místností jsou pouze orientační. Vybavené zařízení v plánech (nábytek, kuch. linka, el. spotřebiče, atd.) nejsou součástí dodávky. Rozsah dodávky je specifikován ve standardu. Investor si vyhrazuje právo na drobné úpravy.  
VERZE 05/2024

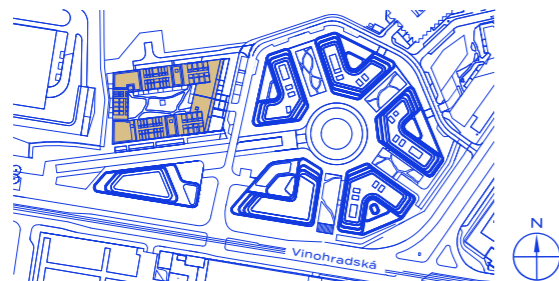
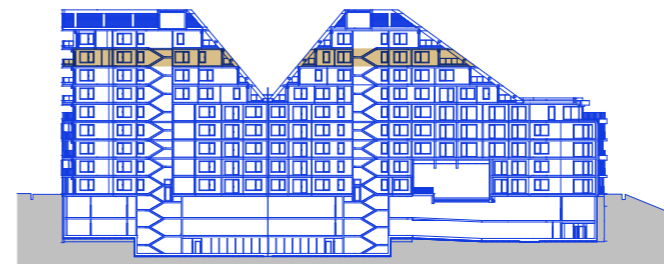


schéma projektu – budova Kappa



schéma umístění bytu



řez objektem



## R5.A.08.02 Byt

### 33,06 m<sup>2</sup> + 5,65 m<sup>2</sup>

plocha + balkon

1+KK | 8. NP

č. m.	název místnosti	užitná plocha m <sup>2</sup>
11.01	vstupní hala	7,28
03.01	obývací pokoj + kk	18,13
08.01	koupelna + toaleta	5,65
17.01	balkon	5,65

HAGIBOR

by CRESTYL