



Plochy jednotlivých místností jsou pouze orientační. Vybavené zařízení v plánech (nábytek, kuch. linka, el. spotřebiče, atd.) nejsou součástí dodávky. Rozsah dodávky je specifikován ve standardu. Investor si vyhrazuje právo na drobné úpravy.  
VERZE 05/2024

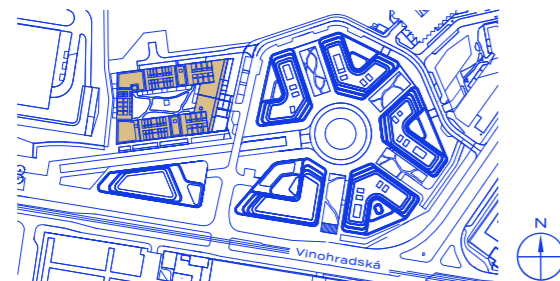
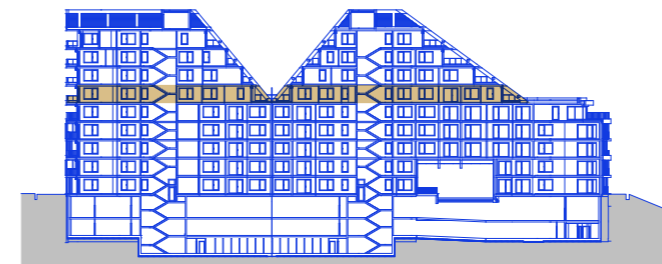
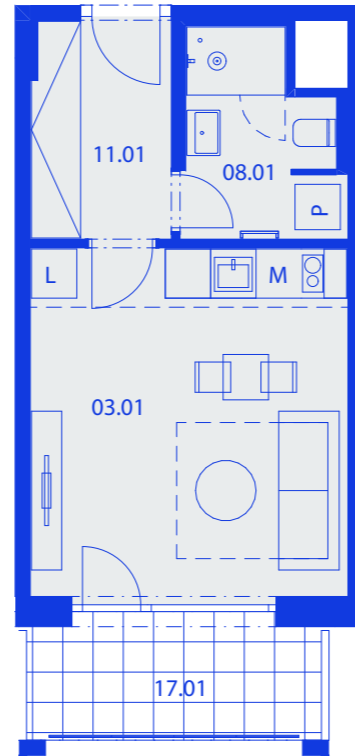


schéma projektu – budova Kappa



schéma umístění bytu



řez objektem



## R5.B.06.03 Byt

### 31,38 m<sup>2</sup> + 5,46 m<sup>2</sup>

plocha + balkon

1+KK | 6. NP

č. m.	název místnosti	užitná plocha m <sup>2</sup>
11.01	vstupní hala	5,32
03.01	obývací pokoj + kk	19,66
08.01	koupelna + toaleta	5,15
17.01	balkon	5,46

HAGIBOR

by CRESTYL