



Plochy jednotlivých místností jsou pouze orientační. Vybavené zařízení v plánech (nábytek, kuch. linka, el. spotřebiče, atd.) nejsou součástí dodávky. Rozsah dodávky je specifikován ve standardu. Investor si vyhrazuje právo na drobné úpravy.

VERZE 07/2025

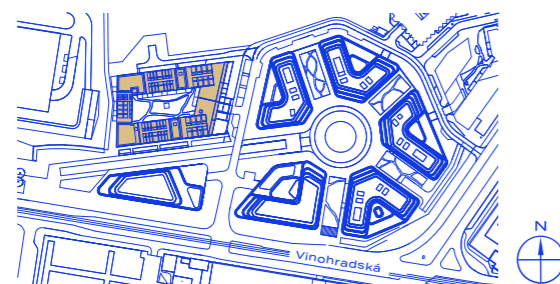
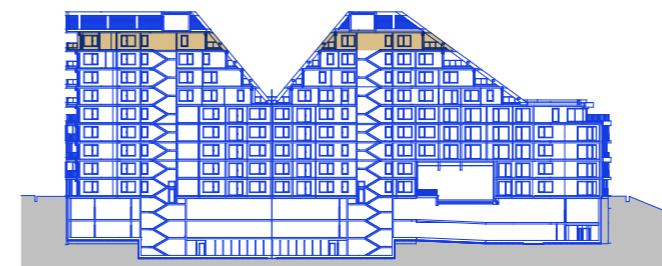
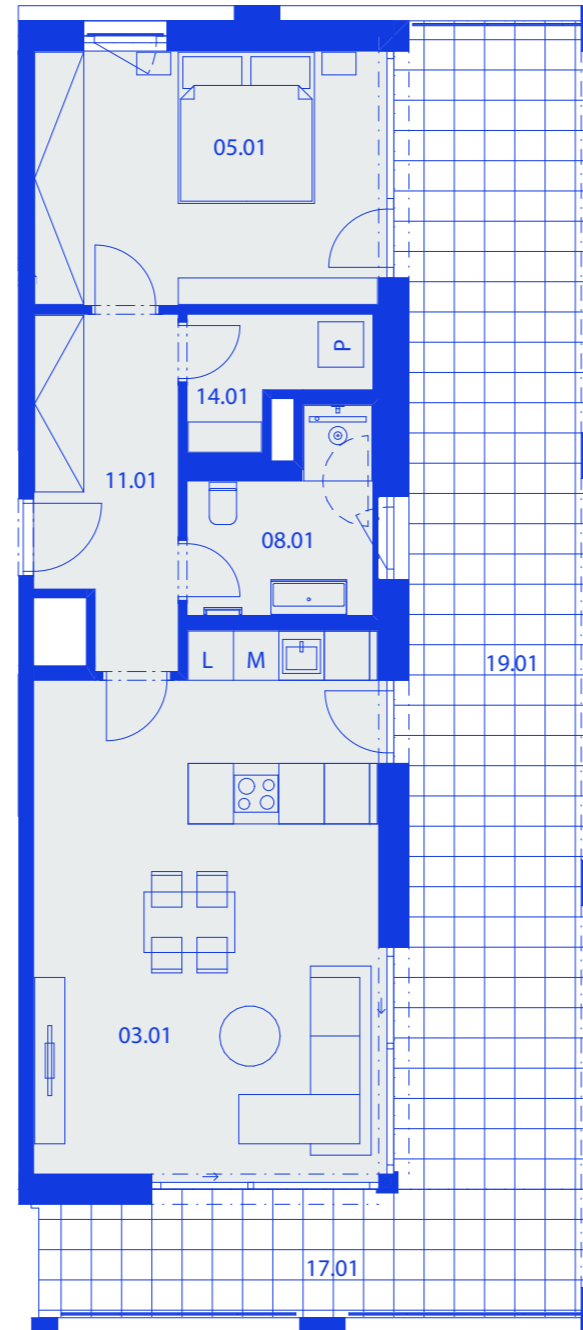


schéma projektu – budova Kappa



schéma umístění bytu



řez objektem



## R5.F.09.03 Byt

### 67,36 m<sup>2</sup> + 49,64 m<sup>2</sup>

plocha + terasa a balkon

#### 2+KK | 9. NP

č. m.	název místnosti	užitná plocha m <sup>2</sup>
11.01	vstupní hala	8,16
03.01	obývací pokoj + kk	32,28
05.01	ložnice	15,69
08.01	koupelna + toaleta	5,32
14.01	komora	3,3
19.01	terasa	39,34
17.01	balkon	10,3

HAGIBOR

by CRESTYL